

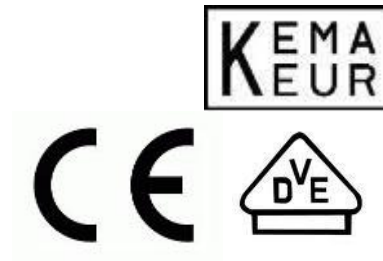
# KABELDOZEN JSL "FE" serie



Alle kabeldozen van JSL worden gekenmerkt door een hoge en robuuste constructie-kwaliteit, die stoelt op een ver geautomatiseerd productieproces ondersteund door een doorgedreven kwaliteitscontrole. Dit maakt dat JSL kabeldozen een groot gebruiksgemak koppelen aan alle geldende normen en veiligheidsvoorschriften van de Europese normerings-instituten. De bodem(s) van deze kabeldozen zijn uiteraard afgestemd om met alle gebruiksgemak het JSL installatiemateriaal zoals klemmen en connectoren te kunnen gebruiken. (Maar evenzeer met de DIN rails). Elke JSL kabeldoos is gemaakt van HALOGEENVRIJ materiaal.

Norm's compliance:

- IEC 60670 Enclosures
- EN50262 Metric Cable glands
- EN60423 Metric Cable glands
- EN 60 998-2-4 Tórix
- EN 60998-2-1 Terminals and Junction boxes
- EN 60998- 2-2 Connectors



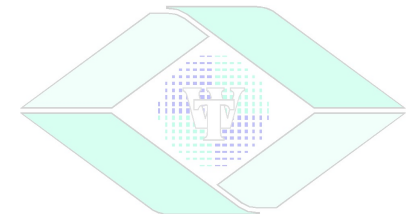
## WT ARTIKELNUMMER

WT ARTIKELNUMMER	REF		Dim. (mm)	IP	IK	Nº	Ø CAB.	
FKFEIJS-0894337-0010	FE25		89X43X37	54	07	10	850º	1,5-4 10/150
FKFEIJS-0757537-0010	FE7		75X75X37	54	07	7	850º	1,5-4 10/120
FKFEIJS-0858537-0010	FE12		85X85X37	54	07	12	850º	1,5-4 10/100
FKFEIJS-1001037-0008	FE15		100X100X37	54	07	12	850º	1,5-4 8/80

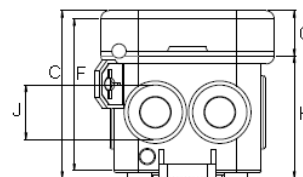
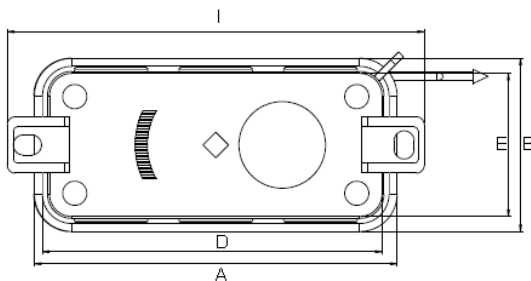
## EIGENSCHAPPEN

- Sluiting door druk
- Gloeidraadtest 850°
- IP 54
- Met dekselvanger
- Kleur : Lichtrijs RAL
- Voorgevormde kabelingangen
- Met montage-ogen
- Met passende snijtool

(Worden uitsluitend verkocht per volle verpakking)



SPECIALE TOOL (1 In elk pak)  
VOOR UITSNIJDEN  
VAN VOORGEVORMDE  
KABELDOORVOEREN



	EXT			INT			G	H	I	J
	A	B	C	D	E	F				
FE25	89	43	37	84	38	34	8	29	94	16
FE7	75	75	37	70	70	34	8	29	80	16
FE 12	85	85	37	80	80	34	8	29	90	16
FE 15	100	100	37	95	95	34	8	29	105	16

Te gebruiken met volgende connectoren :  
SPECIAAL JSL



ALGEMEEN

